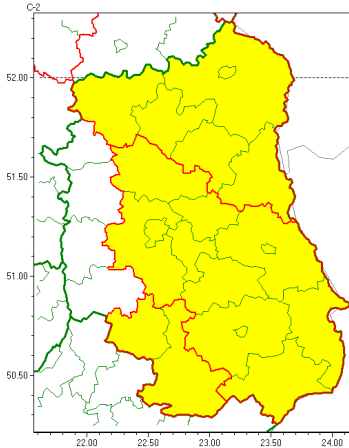


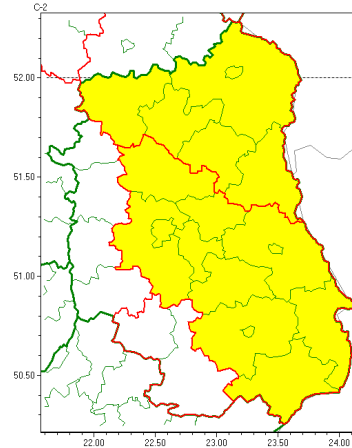


Zasięg ostrzeżeń w województwie

**Intensywne opady deszczu**  
2022-07-12 19:00



**Silny wiatr**  
2022-07-12 19:00



**WOJEWÓDZTWO LUBELSKIE**  
**OSTRZEŻENIA METEOROLOGICZNE ZBIORCZO NR 108**  
**WYKAZ OBSZARÓW ZUJCIANYCH OSTRZEŻENIAMI**  
**o godz. 19:00 dnia 12.07.2022**

<b>Zjawisko/Stopień zagrożenia</b>	Intensywne opady deszczu/1
<b>Obszar (w nawiasie numer ostrzeżenia dla powiatu)</b>	powiaty: biłgorajski(61), Chełm(62), chełmski(62), hrubieszowski(59), janowski(61), krasnostawski(63), lubartowski(54), lubelski(62), Lublin(60), Łęczycki(60), widnicki(63), tomaszowski(62), zamojski(61), Zamość (61)
<b>Ważność</b>	od godz. 19:15 dnia 12.07.2022 do godz. 15:00 dnia 13.07.2022
<b>Prawdopodobieństwo</b>	80%
<b>Przebieg</b>	Prognozowane są opady deszczu o natężeniu umiarkowanym, okresami silnym. Prognozowana wysokość opadów od 30 mm do 40 mm.
<b>SMS</b>	IMGW-PIB OSTRZEŻENIA: DESZCZ/1 lubelskie (14 powiatów) od 19:15/12.07 do 15:00/13.07.2022 40 mm. Dotyczy powiatów: biłgorajski, Chełm, chełmski, hrubieszowski, janowski, krasnostawski, lubartowski, lubelski, Lublin, Łęczycki, widnicki, tomaszowski, zamojski i Zamość.
<b>RSO</b>	Woj. lubelskie (14 powiatów), IMGW-PIB wydał ostrzeżenie pierwszego stopnia o intensywnych opadach deszczu
<b>Uwagi</b>	Brak.
<b>Zjawisko/Stopień zagrożenia</b>	Silny wiatr/1



Instytut Meteorologii i Gospodarki Wodnej - Państwowy Instytut Badawczy  
**Centralne Biuro Prognoz Meteorologicznych - Wydział w Warszawie**

01-673 Warszawa ul. Podleśna 61

tel: 22 5694151, kom. 781774153, fax: 022-5694151

email: meteo.warszawa@imgw.pl

www: www.imgw.pl

<b>Obszar (w nawiasie numer ostrzeżenia dla powiatu)</b>	powiaty: bialski(54), Biała Podlaska(54), Chełm(61), chełmski(61), hrubieszowski(58), krasnostawski(62), lubartowski(53), lubelski(61), Lublin(59), Łęczycki(59), łukowski(56), parczewski(53), radzyński(53), widnicki(62), tomaszowski(61), włodawski(56), zamojski(60), Zamość (60)
<b>Ważność</b>	od godz. 13:00 dnia 12.07.2022 do godz. 01:00 dnia 13.07.2022
<b>Prawdopodobieństwo</b>	80%
<b>Przebieg</b>	Prognozuje się wystąpienie silnego wiatru o średniej prędkości do 50 km/h, w porywach do 85 km/h, z północnego zachodu.
<b>SMS</b>	IMGW-PIB OSTRZEŻENIE: WIATR/1 lubelskie (18 powiatów) od 13:00/12.07 do 01:00/13.07.2022 prędkość do 50 km/h, porywy do 85 km/h, NW. Dotyczy powiatów: bialski, Biała Podlaska, Chełm, chełmski, hrubieszowski, krasnostawski, lubartowski, lubelski, Lublin, Łęczycki, łukowski, parczewski, radzyński, widnicki, tomaszowski, włodawski, zamojski i Zamość.
<b>RSO</b>	Woj. lubelskie (18 powiatów), IMGW-PIB wydał ostrzeżenie pierwszego stopnia o silnym wietrze
<b>Uwagi</b>	Brak.
<b>Zjawisko/Stopień zagrożenia</b>	Intensywne opady deszczu/1
<b>Obszar (w nawiasie numer ostrzeżenia dla powiatu)</b>	powiaty: bialski(53), Biała Podlaska(53), łukowski(55), parczewski(52), radzyński(52), włodawski(55)
<b>Ważność</b>	od godz. 15:00 dnia 12.07.2022 do godz. 15:00 dnia 13.07.2022
<b>Prawdopodobieństwo</b>	80%
<b>Przebieg</b>	Prognozowane są opady deszczu o natężeniu umiarkowanym, okresami silnym. Prognozowana wysokość opadów do 30 mm.
<b>SMS</b>	IMGW-PIB OSTRZEŻENIE: DESZCZ/1 lubelskie (6 powiatów) od 15:00/12.07 do 15:00/13.07.2022 30 mm. Dotyczy powiatów: bialski, Biała Podlaska, łukowski, parczewski, radzyński i włodawski.
<b>RSO</b>	Woj. lubelskie (6 powiatów), IMGW-PIB wydał ostrzeżenie pierwszego stopnia o intensywnych opadach deszczu
<b>Uwagi</b>	Brak.
<p>Opracowanie niniejsze i jego format, jako przedmiot prawa autorskiego podlega ochronie prawnej, zgodnie z przepisami ustawy z dnia 4 lutego 1994r o prawie autorskim i prawach pokrewnych (dz. U. z 2006 r. Nr 90, poz. 631 z późn. zm.). Wszelkie dalsze udostępnianie, rozpowszechnianie (przedruk, kopiowanie, wiadomości sms) jest dozwolone wyłącznie w formie dosłownej z bezwzględnym wskazaniem źródła informacji tj. IMGW-PIB.</p>	