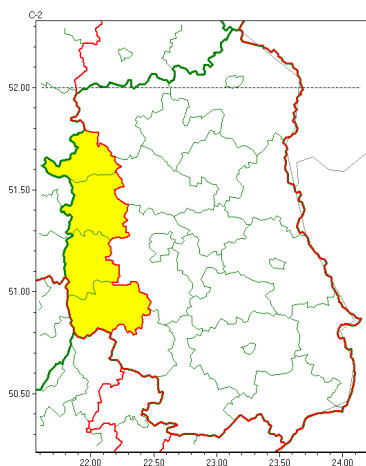


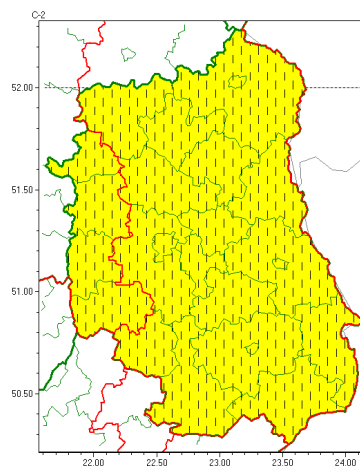


Zasięg ostrzeżeń w województwie

Burze z gradem
2022-08-28 05:32



Upał
2022-08-28 05:32



WOJEWÓDZTWO LUBELSKIE
OSTRZEŻENIA METEOROLOGICZNE ZBIORCZO NR 157
WYKAZ OBSZARÓW ZUJCIANYCH OSTRZEŻENIAMI
o godz. 05:32 dnia 28.08.2022

Zjawisko/Stopień zagrożenia	Burze z gradem/1
Obszar (w nawiasie numer ostrzeżenia dla powiatu)	powiaty: krańcowy(79), opolski(77), puławski(72), rycki(72)
Ważność	od godz. 17:00 dnia 28.08.2022 do godz. 06:00 dnia 29.08.2022
Prawdopodobieństwo	80%
Przebieg	Prognozowane są burze, którym miejscami będą towarzyszyć silne opady deszczu od 25 mm do 35 mm oraz porywy wiatru do 70 km/h. Miejscami grad.
SMS	IMGW-PIB OSTRZEŻENIA: BURZE Z GRADEM/1 lubelskie (4 powiaty) od 17:00/28.08 do 06:00/29.08.2022 deszcz 35 mm, grad, porywy 70 km/h. Dotyczy powiatów: krańcowy, opolski, puławski i rycki.
RSO	Woj. lubelskie (4 powiaty), IMGW-PIB wydał ostrzeżenie pierwszego stopnia o burzach z gradem
Uwagi	Brak.
Zjawisko/Stopień zagrożenia	Upał/1 ZMIANA
Obszar (w nawiasie numer ostrzeżenia dla powiatu)	powiaty: bialski(69), Biała Podlaska(69), biłgorajski(81), Chełm(80), chełmski(80), hrubieszowski(77), janowski(79), krasnostawski(81), krańcowy(76), lubartowski(70), lubelski(78), Lublin(76), Łęczyński(77), łukowski(68), opolski(74), parczewski(67), puławski(70), radzyński(67), rycki(70), widnicki(80), tomaszowski(81), włodawski(72), zamojski(80), Zamość (80)



Instytut Meteorologii i Gospodarki Wodnej - Państwowy Instytut Badawczy
Centralne Biuro Prognoz Meteorologicznych - Wydział w Warszawie

01-673 Warszawa ul. Podleśna 61

tel: 22 5694151, kom. 781774153, fax: 022-5694151

email: meteo.warszawa@imgw.pl

www: www.imgw.pl

Ważność	od godz. 15:19 dnia 26.08.2022 do godz. 18:00 dnia 28.08.2022
Prawdopodobieństwo	80%
Przebieg	Nadal prognozuje się upały. Temperatura maksymalna w dzień od 30°C do 32°C. Temperatura minimalna w nocy od 14°C do 17°C.
SMS	IMGW-PIB OSTRZEŻENIE: UPAŁY/1 lubelskie (wszystkie powiaty) od 15:19/26.08 do 18:00/28.08.2022 temp. maks 30-32 st, temp min 14-17 st. Dotyczy powiatów: wszystkie powiaty.
RSO	Woj. lubelskie (wszystkie powiaty), IMGW-PIB wydał ostrzeżenie pierwszego stopnia o upałach
Uwagi	Zmiana dotyczy skrócenia ważności ostrzeżenia oraz obniżenia jego stopnia z uwagi na prognozowane niższe temperatury minimalne.

Opracowanie niniejsze i jego format, jako przedmiot prawa autorskiego podlega ochronie prawnej, zgodnie z przepisami ustawy z dnia 4 lutego 1994r o prawie autorskim i prawach pokrewnych (dz. U. z 2006 r. Nr 90, poz. 631 z późn. zm.).

Wszelkie dalsze udostępnianie, rozpowszechnianie (przedruk, kopiowanie, wiadomości sms) jest dozwolone wyłącznie w formie dosłownej z bezwzględnym wskazaniem źródła informacji tj. IMGW-PIB.