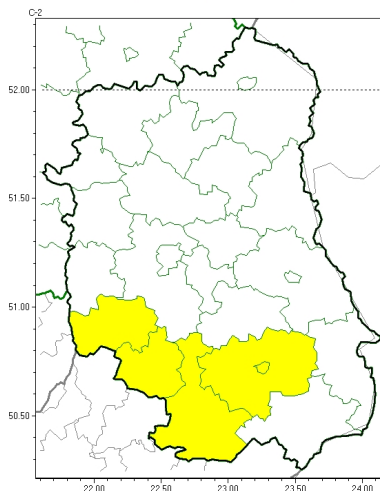




Intensywne opady śniegu

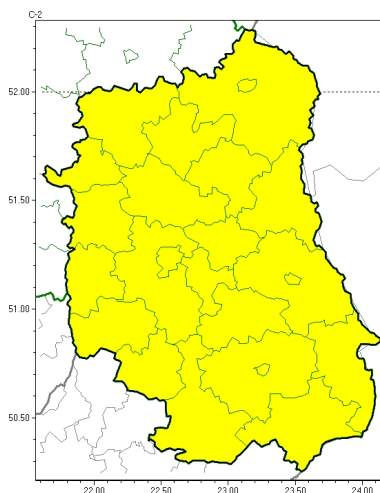


**PROGNOZA NIEBEZPIECZNYCH ZJAWISK METEOROLOGICZNYCH  
NA PIERWSZ DOB**

<b>Obszar</b>	Województwo lubelskie
<b>Ważność (cz. urz.)</b>	od godz. 07:30 dnia 19.01.2023 (czwartek) do godz. 07:30 dnia 20.01.2023 (piątek)
<b>Zjawisko/stopień zagrożenia Kryteria</b>	<b>Intensywne opady śniegu/1</b> (biłgorajski, janowski, kraśnicki, zamojski i Zamość) Intensywne opady śniegu powodują ce przyrost pokrywy śnieżnej o 10-15 cm w czasie do 12 godzin lub o 15-20 cm w czasie do 24 godzin.



Intensywne opady śniegu

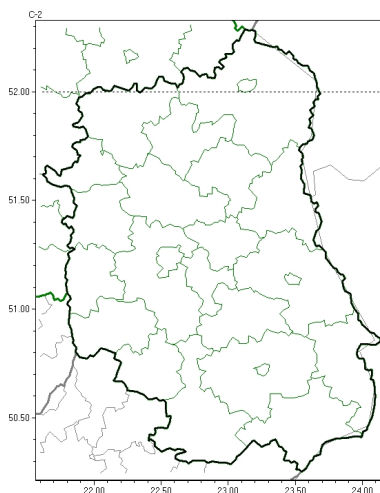


**PROGNOZA NIEBEZPIECZNYCH ZJAWISK METEOROLOGICZNYCH  
NA DRUG DOB**

<b>Obszar</b>	Województwo lubelskie
<b>Ważność (cz. urz.)</b>	od godz. 07:30 dnia 20.01.2023 (piątek) do godz. 07:30 dnia 21.01.2023 (sobota)
<b>Zjawisko/stopień zagrożenia Kryteria</b>	<b>Intensywne opady śniegu/1</b> (wszystkie powiaty) Intensywne opady śniegu powodują ce przyrost pokrywy śnieżnej o 10-15 cm w czasie do 12 godzin lub o 15-20 cm w czasie do 24 godzin.



Brak niebezpiecznych zjawisk

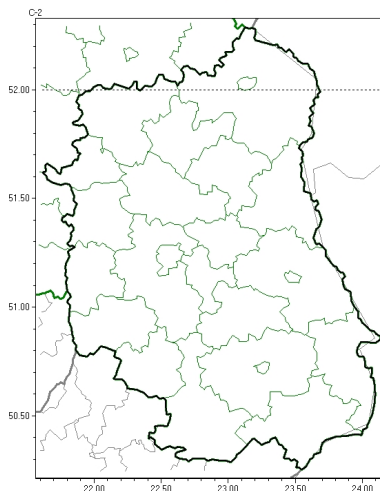


**PROGNOZA NIEBEZPIECZNYCH ZJAWISK METEOROLOGICZNYCH  
NA TRZECI DOB**

<b>Obszar</b>	Województwo lubelskie
<b>Ważność (cz. urz.)</b>	od godz. 07:30 dnia 21.01.2023 (sobota) do godz. 07:30 dnia 22.01.2023 (niedziela)
<b>Zjawisko/stopień zagrożenia Kryteria</b>	Nie przewiduje się /-



Brak niebezpiecznych zjawisk



**PROGNOZA NIEBEZPIECZNYCH ZJAWISK METEOROLOGICZNYCH  
NA CZWART DOB**

<b>Obszar</b>	Województwo lubelskie
<b>Wa no (cz. urz.)</b>	od godz. 07:30 dnia 22.01.2023 (niedziela) do godz. 07:30 dnia 23.01.2023 (poniedziałek)
<b>Zjawisko/stopie zagrożenia Kryteria</b>	Nie przewiduje się /-

<b>Godzina i data wydania</b>	godz. 17:08 dnia 18.01.2023
<b>Uwagi</b>	Prognoza niebezpiecznych zjawisk meteorologicznych jest informacją orientacyjną. Wydanie depeszy OSTRZEŻENIE uwalnia i anuluje wszystkie informacje dotyczące tego samego okresu i zjawiska zawarte w prognozie. <b>Sprawdź aktualne ostrzeżenia oraz teksty prognoz synoptycznych.</b>

Opracowanie niniejsze i jego format, jako przedmiot prawa autorskiego podlega ochronie prawnej, zgodnie z przepisami ustawy z dnia 4 lutego 1994r o prawie autorskim i prawach pokrewnych (dz. U. z 2006 r. Nr 90, poz. 631 z późn. zm.).

Wszelkie dalsze udostępnianie, rozpowszechnianie (przedruk, kopiowanie, wiadomości sms) jest dozwolone wyłącznie w formie dosłownej z bezwzględnym wskazaniem źródła informacji tj. IMGW-PIB.