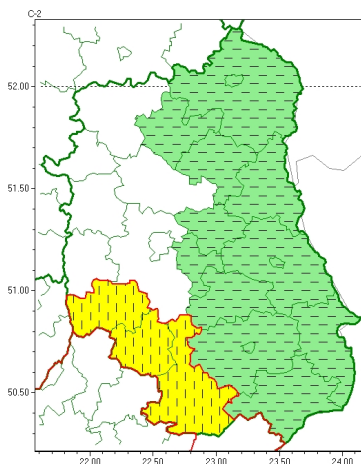




Zasięg ostrzeżeń w województwie

Burze  
2024-08-09 04:49



**WOJEWÓDZTWO LUBELSKIE**  
**OSTRZEŻENIA METEOROLOGICZNE ZBIORCZO NR 200**  
**WYKAZ OBSZARÓW ZUCIANYCH OSTRZEŻENIAMI**  
**o godz. 04:49 dnia 09.08.2024**

Zjawisko/Stopień zagrożenia	Burze/1 ODWOŁANIE
Obszar (w nawiasie numer ostrzeżenia dla powiatu)	powiaty: bialski(79), Biała Podlaska(79), Chełm(90), chełmski(90), hrubieszowski(95), krasnostawski(93), Łęczycki(87), parczewski(84), radzyński(81), widnicki(91), tomaszowski(99), włodawski(84), zamojski(96), Zamość (96)
Czas odwołania	godz. 04:49 dnia 09.08.2024
Przyczyna	Zjawisko zakończyło się
SMS	IMGW-PIB INFORMUJE: BURZE/- lubelskie (14 powiatów) 04:49/09.08.2024 ZJAWISKO ZAKOŃCZYŁO SIĘ. Dotyczy powiatów: bialski, Biała Podlaska, Chełm, chełmski, hrubieszowski, krasnostawski, Łęczycki, parczewski, radzyński, widnicki, tomaszowski, włodawski, zamojski i Zamość.
RSO	Woj. lubelskie (14 powiatów), IMGW-PIB odwołał ostrzeżenie pierwszego stopnia o burzach
Uwagi	Brak.
Zjawisko/Stopień zagrożenia	Burze/1 ZMIANA
Obszar (w nawiasie numer ostrzeżenia dla powiatu)	powiaty: biłgorajski(97), janowski(96), krańcowski(94)
Ważność	od godz. 16:00 dnia 08.08.2024 do godz. 07:00 dnia 09.08.2024
Prawdopodobieństwo	90%
Przebieg	Prognozowane są burze, którym miejscami będą towarzyszyć silne opady deszczu od 20 mm do 35 mm oraz porywy wiatru do 70 km/h. Lokalnie grad.



<b>SMS</b>	IMGW-PIB OSTRZEGA: BURZE/1 lubelskie (3 powiaty) od 16:00/08.08 do 07:00/09.08.2024 deszcz 35 mm, porywy 70 km/h, grad. Dotyczy powiatów: biłgorajski, janowski i krańcicki.
<b>RSO</b>	Woj. lubelskie (3 powiaty), IMGW-PIB wydał ostrzeżenie pierwszego stopnia o burzach
<b>Uwagi</b>	Aktualizacja dotyczy wydłużenia okresu ważności.
<p>Opracowanie niniejsze i jego format, jako przedmiot prawa autorskiego podlega ochronie prawnej, zgodnie z przepisami ustawy z dnia 4 lutego 1994r o prawie autorskim i prawach pokrewnych (dz. U. z 2006 r. Nr 90, poz. 631 z późn. zm.). Wszelkie dalsze udostępnianie, rozpowszechnianie (przedruk, kopiowanie, wiadomości sms) jest dozwolone wyłącznie w formie dosłownej z bezwzględnym wskazaniem źródła informacji tj. IMGW-PIB.</p>	